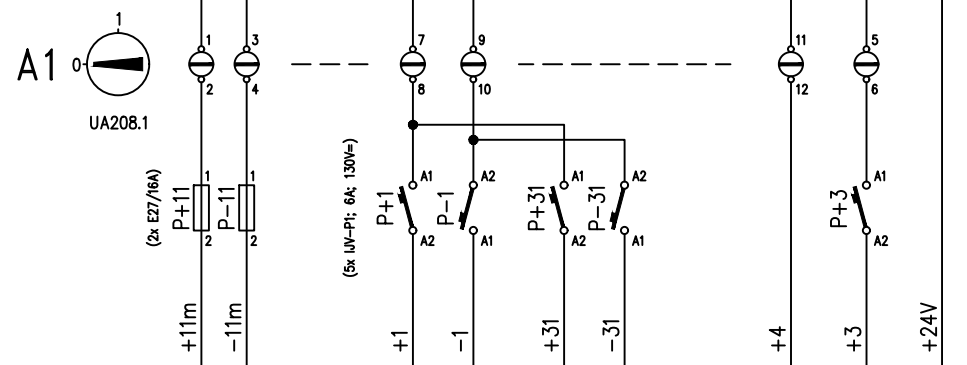
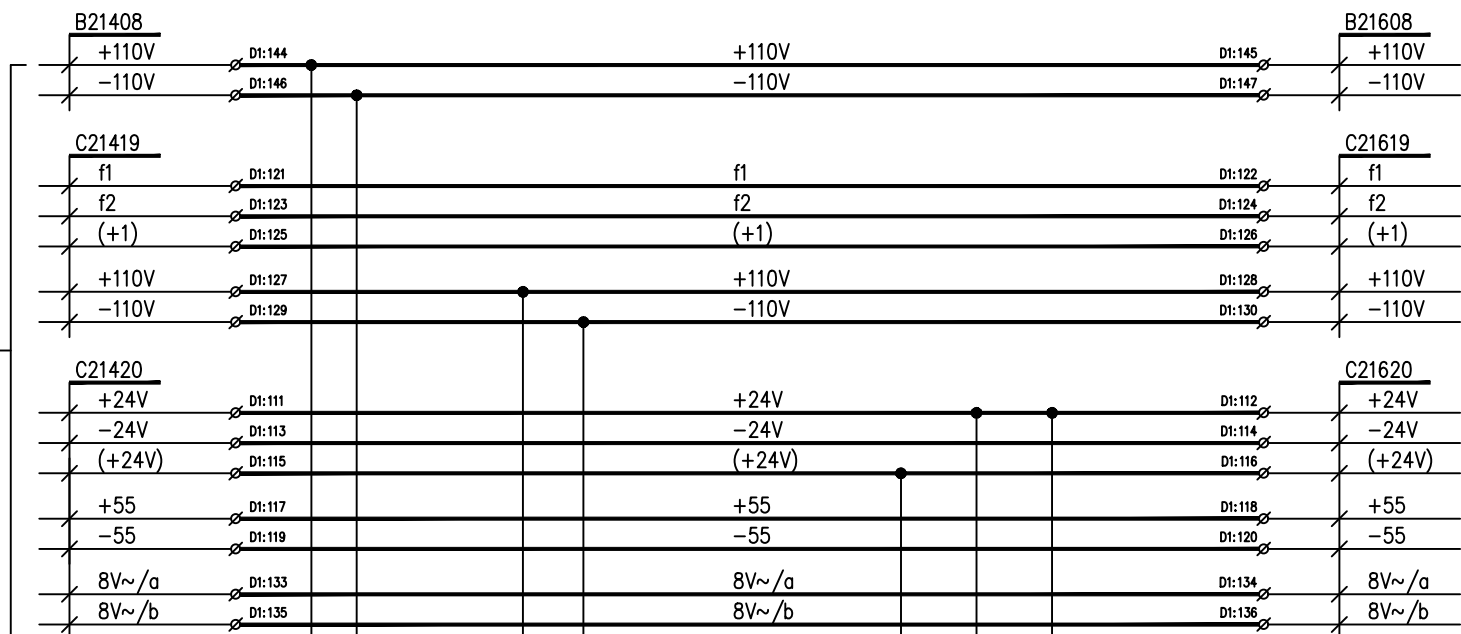


212)
IANIN
VAJICI



NAPÁJECÍ NAPĚTÍ
PRO POHON VYPÍNAČE

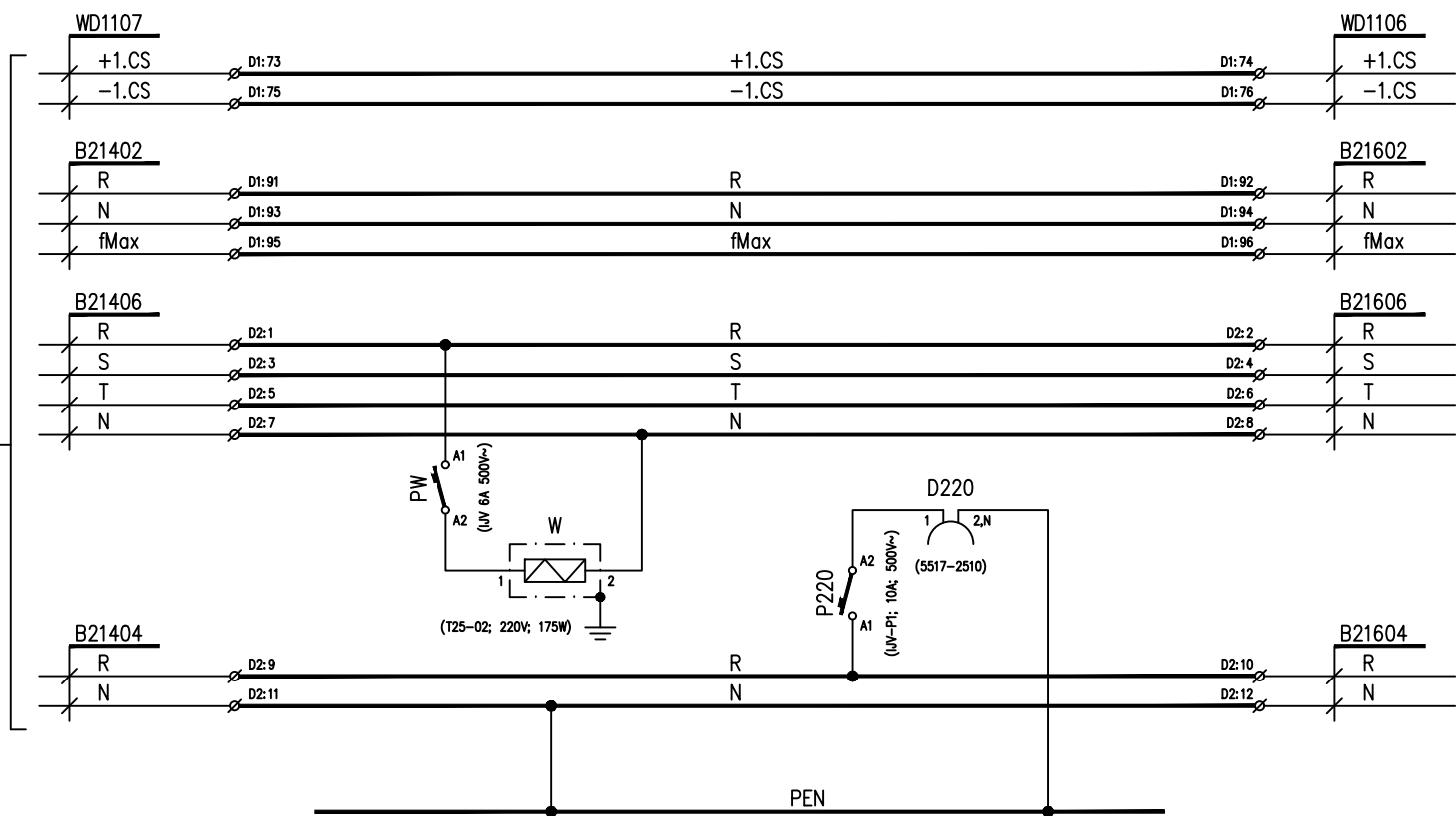
OVLÁDACÍ NAPĚTÍ

SIGNALIZAČNÍ NAPĚTÍ
(US VE SKŘÍNĚ)

SPOL. +24V PRO PORUCHOVOU
SIGNALIZACI (MÍSTNÍ I DÁLKOVOU)

SIGNALIZAČNÍ NAPĚTÍ
(MANIPULAČNÍ ROZVADĚČ)

SPOL. +24V PRO DÁLKOVOU
SIGNALIZACI (STAVY)



ČASOVÁ
SYNCH.OCHRANA

36(216)
SUCHDOL
STÁVAJÍCÍ

OVLÁDACÍ MOST
KOLÍČKOVÉ VOLBY
(MANIP. ROZVADĚČ 4dA)

36(216)
SUCHDOL
STÁVAJÍCÍ

VOLBA MĚŘENÍ
- MOST

B212.. C212..	B214.. C214..	B216.. C216..
A32 AT31X GSC112 DZ33X	A32 AT31X GSC112 DZ33X	A32 AT31X GSC112 DZ33X
32(212)	34(214)	36(216)
DOMANÍN	N.HRADY	SUCHDOL
STÁVAJÍCÍ	STÁVAJÍCÍ	STÁVAJÍCÍ

NÁZEV AKCE	TR.LIPNICE, OBNOVA TRANSFORMOVNY	Č. STAVBY:102 0002421
STAVEBNÍK	EG.D, a.s., LIDICKÁ 1873/36, 602 00 BRNO	Č. OBJ.:
STATUS/STUPEŇ	DOKUMENTACE PRO VYDÁNÍ SPOLEČNÉHO POVOLENÍ	eg.d
ČÁST	D.2.5,ROZVODNA 22 kV TECHNOLOGIE	
ZHOT. DOKUMENTACE	EG.D, a.s., LIDICKÁ 1873/36, 602 00 BRNO	eg.d
KONTAKTNÍ OSOBA	Ing. PETR ŠPIČÁK, petr.spicak@egd.cz, tel.:535 141 951	
ARCHIVNÍ ČÍSLO		DATUM: 05-2021
ZOD. PROJEKTANT	Ing.JAN POLÁČEK	ČÍSLO VÝK/DOK: 546
VYPRACOVAL	Ing.JAN POLÁČEK	
KONTRLOVAL	Ing. PETR ŠPIČÁK	
MÍSTO STAVBY	TR 110/22 kV LIPNICE, 373 12 JÍLOVICE U TRHOVÝCH SVINŮ	KÓD LOKALITY: LIP
SO/PS	PS-10 ROZVODNA 22 kV	MĚŘÍTKO: M *
MAJETKOVÁ TŘÍDA	CZD00036	FORMÁT: 9xA4
DRUH DOKUMENTU	VÝKRES	LIST/CELKEM: 1/1
NÁZEV DOKUMENTU	OS 34(214) -POT.ÚROVNĚ LIN.SCHÉMA	ARCHIVNÍ ČÍSLO EG.D:

Soubor: OS34-1SB_1.DWG

9. 7. 1999
OS34-1SB_1

--- 546
44S0491B

OS 34 (214) ; 1. ČÁST - PŘEHLED POTENCIÁLOVÝCH ÚROVNÍ
LINIOVÉ SCHÉMA-NOVÉ HRADY